

8<sup>ème</sup> journée thématique du GDR B2i  
1 juillet 2021

GDR B2I 2021-2025

- Programme riche → 13 interventions
- Orateurs 15 minutes + 5 minutes de questions : envoyer PDF pour site WEB
- question : soit utiliser l'icône "lever la main« soit utiliser le chat
- Le modérateur relèvera toutes les personnes souhaitant intervenir et donnera la parole dans l'ordre à chacun des participants souhaitant poser une question; il est alors demandé au participant qui prend la parole d'ouvrir son micro et d'activer sa caméra pour plus de convivialité pendant la discussion.

# GDR B2i 2021-2025

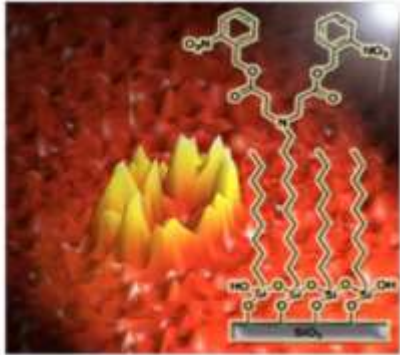
## 4 axes thématiques

Elaboration de biointerfaces complexes :  
fonctionnalisation, impression et nano-  
structuration

Caractérisation des biointerfaces, opportunité et  
perspectives : vers la caractérisation *operando* et  
modélisation *in silico*

Les biointerfaces au cœur des dispositifs médicaux

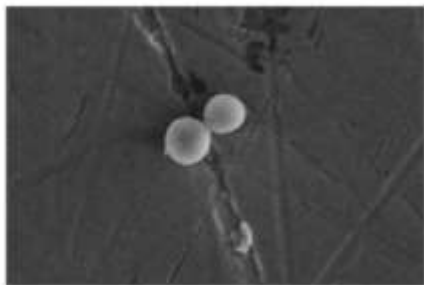
Action transverse : Un enjeu majeur : les  
interactions microorganisme/surface



Elaboration de SAMs mixtes sur SiO<sub>2</sub>

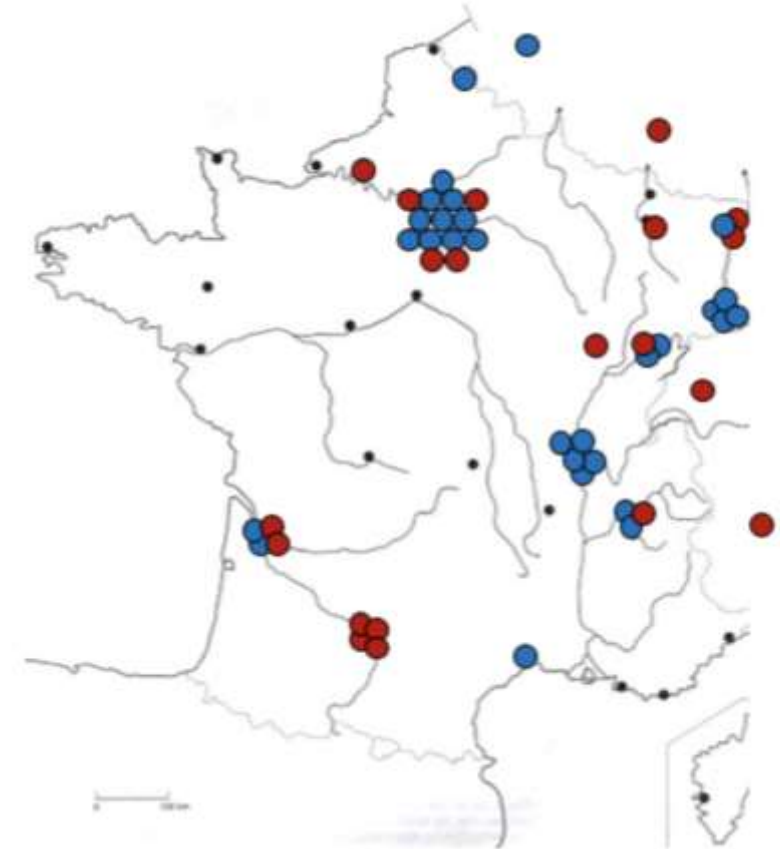


Titane #Prothèse totale de hanche



*S. aureus* @ surface de titane

**200** chercheurs et  
chercheuses impliqués  
au sein de **50**  
équipes

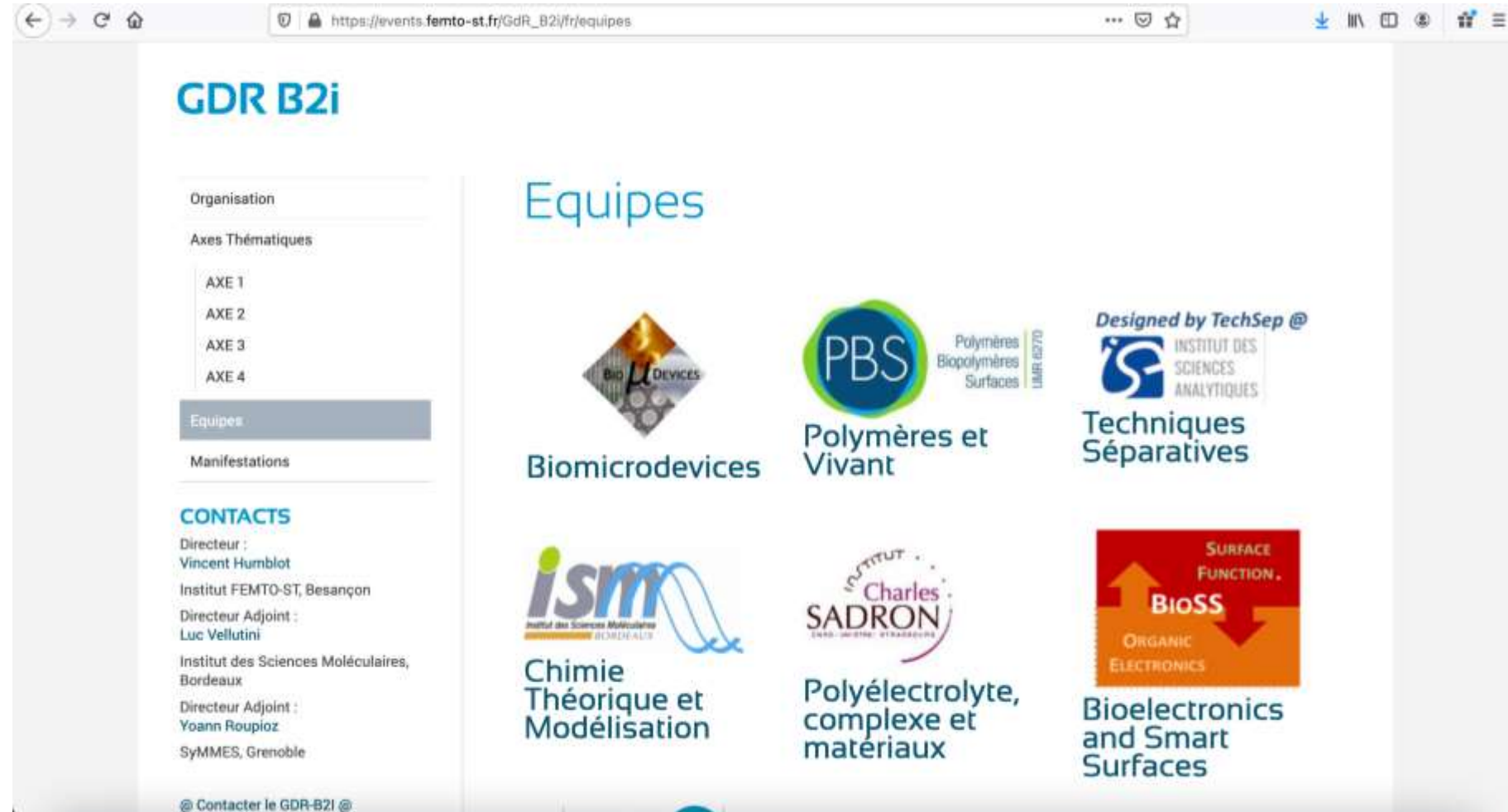


**230 chercheurs / 56 équipes**

# Site Web

[https://events.femto-st.fr/GdR\\_B2i](https://events.femto-st.fr/GdR_B2i)

- Fiches équipes
- MAJ fréquentes



The screenshot shows a web browser displaying the GDR B2i website. The page title is "GDR B2i" and the URL is "https://events.femto-st.fr/GdR\_B2i/fr/equipes". The main content area is titled "Equipes" and features a grid of team logos and names. On the left side, there is a navigation menu with sections for "Organisation", "Axes Thématiques" (listing AXE 1, AXE 2, AXE 3, and AXE 4), "Equipes" (which is highlighted), and "Manifestations". Below the menu is a "CONTACTS" section listing the Director (Vincent Humblot) and Deputy Directors (Luc Vellutini and Yoann Roupioz) at various institutions. At the bottom of the page, there is a social media link: "@ Contacter le GDR-B2I @".

**GDR B2i**

Organisation

Axes Thématiques

- AXE 1
- AXE 2
- AXE 3
- AXE 4

**Equipes**

Manifestations

**CONTACTS**






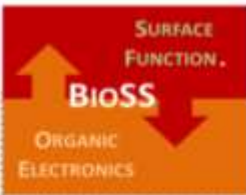
Directeur :  
Vincent Humblot  
Institut FEMTO-ST, Besançon

Directeur Adjoint :  
Luc Vellutini  
Institut des Sciences Moléculaires,  
Bordeaux

Directeur Adjoint :  
Yoann Roupioz  
SyMMES, Grenoble

@ Contacter le GDR-B2I @

**Equipes**

-  **Biomicrodevices**
-  **Polymères et Vivant**  
Polymères  
Biopolymères  
Surfaces
-  **Techniques Séparatives**  
Designed by TechSep @  
INSTITUT DES  
SCIENCES  
ANALYTIQUES
-  **Chimie Théorique et Modélisation**  
Institut des Sciences Moléculaires  
BORDEAUX
-  **Polyélectrolyte, complexe et matériaux**  
INSTITUT  
Charles  
SADRON  
CNRS - UMR 5076 - VERMOREL
-  **Bioelectronics and Smart Surfaces**  
SURFACE  
FUNCTION.  
BioSS  
ORGANIC  
ELECTRONICS

- Fiches équipes



**GDR B2i**

Organisation  
 Axes Thématiques  
 AXE 1  
 AXE 2  
 AXE 3  
 AXE 4  
 Equipes  
 Manifestations

**CONTACTS**  
 Directeur :  
 Vincent Humblot  
 Institut FEMTO-ST, Besançon  
 Directeur Adjoint :  
 Luc Vellutini  
 Institut des Sciences Moléculaires,  
 Bordeaux  
 Directeur Adjoint :  
 Yoann Roupioz  
 SYMMES, Grenoble  
 @ Contacter le GDR-B2i @

**BIO**  

**BIOMATERIAUX (BIO)**

L'équipe Biomatériaux (BIO) du LMI est une équipe hospitalo-universitaire située à l'interface entre la **recherche fondamentale et la recherche clinique** dans le domaine des **biomatériaux** pour application **odontologique**. La vocation de l'équipe est de proposer des solutions innovantes visant à préserver autant que possible la vitalité des tissus avec lesquels ils sont en contact et d'offrir ainsi des thérapeutiques, a minima, afin d'améliorer la prise en charge des patients atteints de différentes pathologies de la sphère orale. Les activités de l'équipe BIO s'organisent autour de trois grands axes :

- 1) Le comportement aux interfaces biologiques;
- 2) La recherche et le développement de matériaux bioactifs reminéralisants et/ou antibactériens;
- 3) Les outils et méthodes d'analyse spécifiquement adaptés aux mesures des contraintes aux interfaces Matériaux/Tissus dentaires. L'équipe est associée à de nombreux partenaires académiques, institutionnels et industriels.







- Manifestations
  - MAJ régulières

- Nouvelles rubriques?

Organisation

Axe Thématiques

- AXE 1
- AXE 2
- AXE 3
- AXE 4

Equipes

**Manifestations**

### Masquerade

Enter the username to masquerade as:

You chose to hide the News block. Your visitors can't see this block. If you change your mind, click on the wheel to change the configuration settings.

### CONTACTS

Directeur :  
 Vincent Humbiot  
 Institut FEMTO-ST, Besançon  
 Directeur Adjoint :  
 Luca Vellutini  
 Institut des Sciences Moléculaires,  
 Bordeaux.  
 Directeur Adjoint :  
 Yoann Roupioz  
 SYMMES, Grenoble

@ Contacter le GDR-B2i @

Pliquette GDR  /  EN



## Manifestations

Modifier 

### Journée thématique de printemps 2021

le mardi 23 mars de 9 h à 12 h30 : "Présentation du GDR V 2.0 - nouveaux axes - nouvelle équipe"  
 E-meeting en distanciel  
 Le programme est disponible  [ici](#)

Voir les présentations [ici](#)



### Journée thématique d'été 2021

le jeudi 1 juillet "nouvelle équipe - nouveaux auteurs" 13h30-18h  
 E-meeting en distanciel  
 Le programme est disponible  [ici](#)

### Journées plénières 2021

Toulouse - les 21 et 22 septembre 2021  
 report des journées prévues initialement les 23 et 24 juin 2020  
 site web de l'événement : <http://gdr-b2i-2021.scienceconf.org/>



### Journée thématique de printemps 2022

Paris - mars 2022 : "biofilms marins et bactériens"  
 report de la journée prévue initialement le 26 mars 2020.

