

Solutions de mini-cogénération

« Clé en main »

- La demande du marché
- La Gamme 2016
- Les réalisations 2004-2016
- Retour d'expérience

La demande du marché

Les projets ont des limites de fourniture variables qui s'étendent du plus simple au plus complet :

- Groupe intégré, avec
 - capotage acoustique
 - catalyseur 3 voies pour bas niveau d'émissions.
- Contrat de maintenance
- Déchargement et positionnement.
- Raccordement électrique au réseau, avec
 - protection de découplage et de ligne,
 - assistance aux procédures et démarches.
- Raccordement tuyauteries et ventilation, avec
 - gaz,
 - eau chaude,
 - échappement et fumisterie,
 - ventilation.
- Fourniture cheminée.



Gamme 2016 de Veolia CHP

Modèle	Moteur	Pe (kWe)	Pth (kWth)	Pco (kW PCI)	Re (%)	Rth (%)	Rtot (%)
V-0050MA-070-NG-50	MAN E0834E302	50 kW	83 kW	145 kW	34,50%	56,90%	91,40%
V-0070MA-080-NG-50	MAN E0836E302	70 kW	109 kW	204 kW	34,30%	53,40%	87,70%
V-0100MA-070-NG-50	MAN E0836LE202	100 kW	130 kW	271 kW	36,90%	47,90%	84,80%
V-0140MA-070-NG-50	MAN E2876E312	140 kW	207 kW	384 kW	36,50%	53,90%	90,40%
V-0200MA-070-NG-50	MAN E2876LE302	200 kW	256 kW	535 kW	37,40%	47,90%	85,30%
V-0240MA-070-NG-50	MAN E2842E312	240 kW	370 kW	667 kW	36,00%	55,50%	91,50%
V-0250MA-070-NG-50-V8	MAN E2848LE322	250 kW	312 kW	667 kW	37,50%	46,80%	84,30%
V-0220MA-070-NG-50	MAN E2876LE302/M	220 kW	253 kW	556 kW	39,60%	45,50%	85,10%
V-0250MA-070-NG-50-L6	MAN E2876LE302/M	250 kW	290 kW	628 kW	39,80%	46,20%	86,00%
V-0250LH-070-NG-50	Liebherr L6/M	250 kW	264 kW	588 kW	42,50%	44,90%	87,40%
V-0360LH-070-NG-50	Liebherr V8/M	360 kW	389 kW	847 kW	42,50%	46,00%	88,50%

Le rendement électrique des groupes augmente avec des motorisations optimisées et des dispositifs catalytiques plus économiques.

Mini-Cogénération 50-300 kWe Gaz

Les réalisations en France depuis 2004



Réf.	P él. (kWe)	P th. (kW)	P gaz (kW)
140 kWe	140	207	384
200 kWe	198	233	538
235 kWe	237	359	667

Profil	%
Hab. Coll.	45
Tertiaire	50
Autres	5

Client	%
Exploitants	58
Maitre d'Ouvrage	42

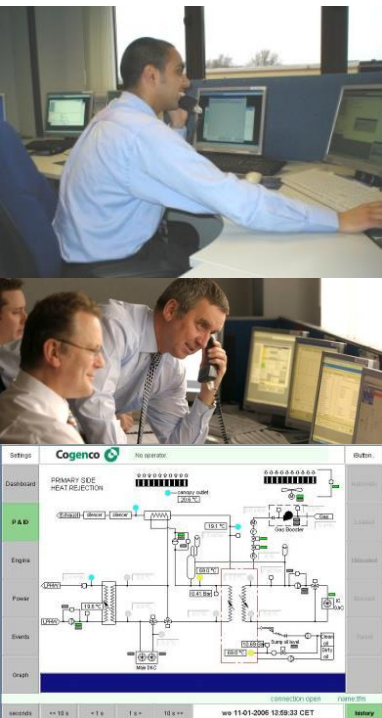
Maintenance	%
Contrat all-in	67
Interne par Client	33

Seuil 250 KVA

Le surcoût du raccordement HTA pénalise la rentabilité des projets supérieurs à 250 KVA



Retour d'expérience



- Les implantations en chaufferie ont bénéficié de l'expérience acquise au fur et à mesure des projets et les coûts d'installation ont été progressivement réduits.
- Raccordement au réseau électrique reste souvent la partie la plus sensible du projet mais les unifilaires électriques sont maintenant optimisés et bien « rodés ».
- La surveillance à distance des unités et les fonctions d'acquiescement et de redémarrage à distance permettent d'assurer les exigences de disponibilité.
- Bien que le parc ne soit pas encore dense, les coûts de maintenance sont bien maîtrisés ; un plus large développement du parc pourra permettre une réduction des prix offerts aux clients.
- Les techniciens de conduite apprécient la montée en compétence induite par le cogénérateur et manifestent une forte adhésion aux projets.

Merci pour votre attention ...

5, rue des Fontenelles
78 920 Ecquevilly
Tel. : 0 130 042 038
Fax : 0 130 042 669
www.veoliachp.com