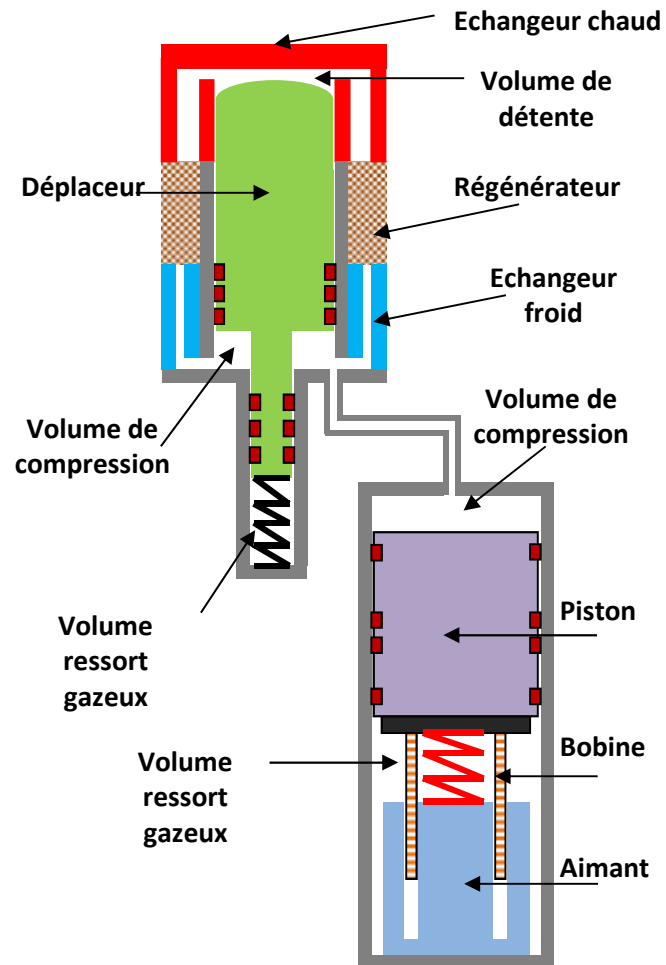
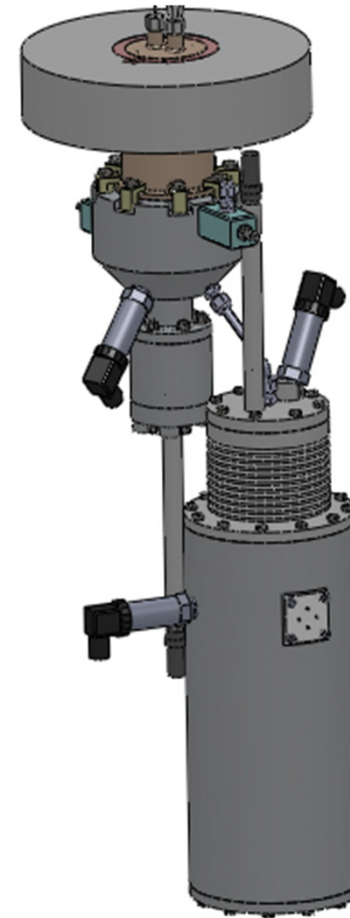


Moteur Stirling à Pistons Libres (M.S.P.L.)



- Prototype 100 à 1000 Watts
- Gaz de service: azote
- Pression maximale 30 bar





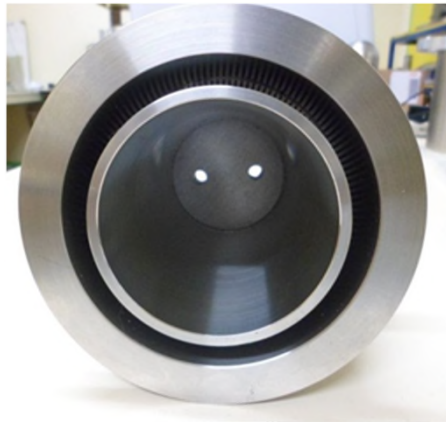
Verrous levés:

- Modèle numérique de dimensionnement
- Etanchéités statique sous haute température
- Etanchéité dynamique et frottements
- Les échangeurs thermiques
- Mesures de positions du piston et du déplaceur
- Mesures de pression en zone chaude
- Entraînement du déplaceur

Travaux en cours:

- Caractérisation des segments d'étanchéité
- Mesures des pertes de charges
- Mesures des taux de compression des volumes
- Caractérisation des échangeurs thermiques
- Résistance thermique de la tête

Echangeurs thermiques



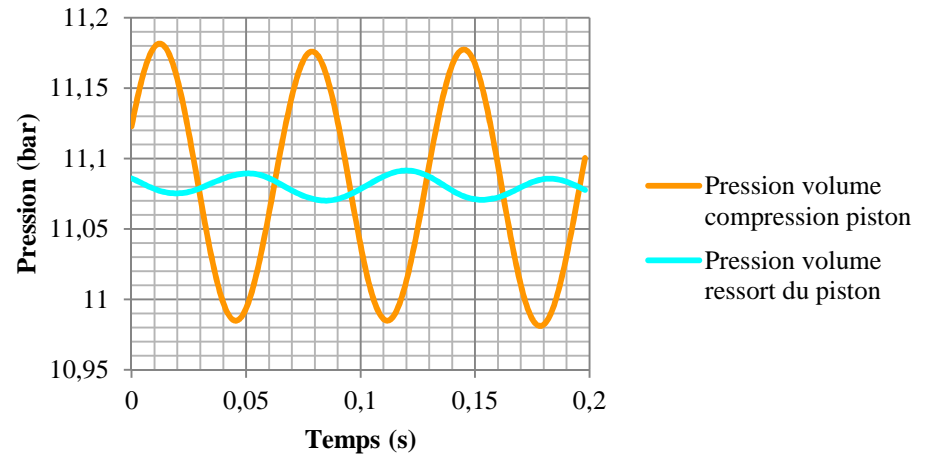
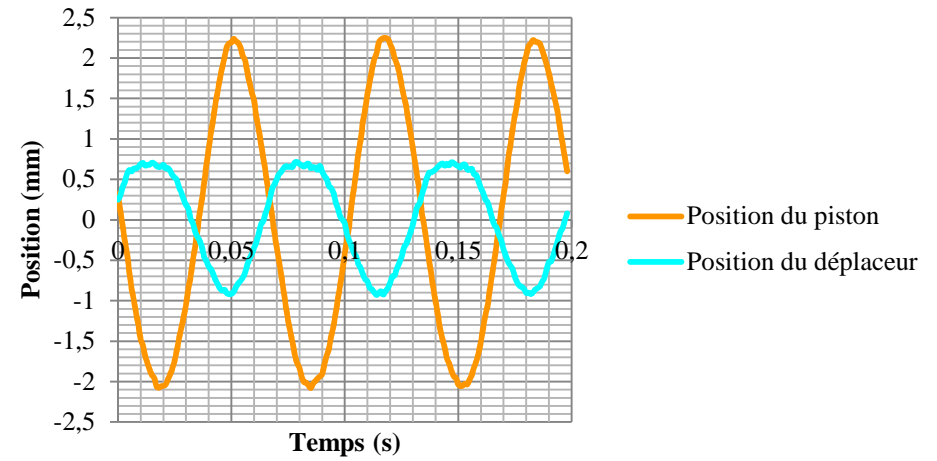
Passage du gaz chaud

Ailettes de refroidissement

900 °C

40 °C

Quelques résultats



Retour sur la configuration Béta (modèle simple)

Assemblage configuration Béta à deux têtes